

**BG ...**

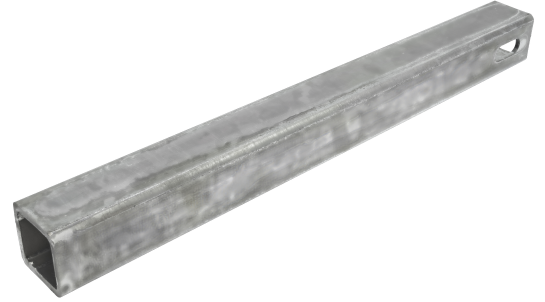
**Ferrure poteau BG501100 conçue pour assurer la fixation**

Domaine d'application : BT

**Description :**

Ferrure poteau BG501100 conçue pour assurer la fixation et le support d'équipements sur poteaux de réseau aérien de distribution électrique.

Bras de fixation par gousset.



Réf.	Réf. Enedis	Code Enedis	Dimensions				Q Regulatory
			Longueur L (mm)	Longueur L2 (mm)	Largeur W (mm)	Epaisseur de la plage "Ep" (mm)	
<b>BG 50-1100</b>	BG 50 long. 1,10 m	6831212	1100	18	50	5	0.4