

ES 50-25

Ensemble de suspension

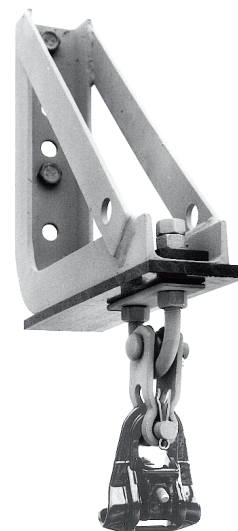
Description :

Ensemble composé d'une console [CS 25](#), d'une liaison mobile [LMT](#) et d'une pince [PS 50](#).

Cet ensemble convient :

- En alignement avec ou sans dénivellation.
- En angle, avec ou sans dénivellation pour les angles de piquetage 30 grades.
- Au delà de cette valeur l'angle doit être traité en double ancrage.

Domaine d'application : HTA



Réf.

ES 50-25

Code Enedis

6850101