

Socle IRVE

Series: Socle IRVE

Socle double dos à dos IRVE pour parking avec terrassement

Domaine d'application : BT

Description :

Caractéristiques : Socle IRVE enterrable en magnélis pour recevoir deux mobiliers urbains de la gamme OPTipark: Dimensions extérieures H 300 x L 450 x P 600 mm Poignée de transport sur chaque côté pour faciliter la pose Point de fixation universel pour la pose du mobilier urbain Dispositif pour le raccordement du circuit de terre à l'intérieur du socle Coloris : noire (RAL 9005).

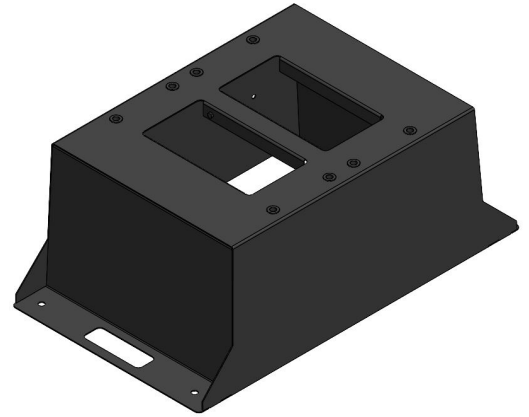
Couleur : Noir

Norme Couleur : RAL 9005

Matériel : Magnélis

Norme Matériel : HN 60-E-02 HN 60-S-02

Température d'utilisation : -25°C à + 40°C



Réf.	Sigle Enedis	
	Réf. Produit	Codet Enedis
SOCLE DOUBLE DOS A DOS IRVE	81578	6910193