

## Socle IRVE

**Series:** Socle IRVE

Socle double côté à côté IRVE pour parking avec terrassement

Domaine d'application : BT

**Description :**

Caractéristiques : Socle IRVE enterrable en magnélis pour recevoir deux mobiliers urbains de la gamme OPTipark : Dimensions extérieures H 300 x L 900 x P 300 mm Poignée de transport sur chaque côté pour faciliter la pose Point de fixation universel pour la pose du mobilier urbain Dispositif pour le raccordement du circuit de terre à l'intérieur du socle Coloris : noire.

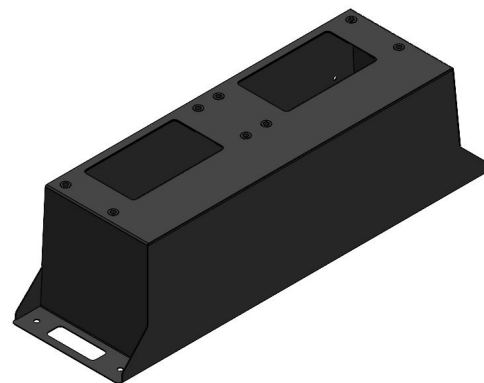
**Couleur :** Noir

**Norme Couleur :** RAL 9005

**Matériel :** Magnélis

**Norme Matériel :** HN 60-E-02 HN 60-S-02

**Température d'utilisation :** -25°C à + 40°C



Réf.	Sigle Enedis	
	Réf. Produit	Codet Enedis
<b>SOCLE DOUBLE LATERAL IRVE</b>	81579	6910195