

## CAMPING

### Series: CAMPING

Borne CEZEMBRE Radier + 2 PC Mono 16A - Gris

#### Description :

Descriptif de la borne **CÉZEMBRE** Camping RADIER :

- Dimensions extérieures : H910 x L232 x P187mm
- 1 porte en face avant, 1 compartiment
- Fermeture de la porte par clé demi-lune
- Fixation sur radier béton par l'intérieur de la borne
- Indice de protection : IP44 – IK10
- Coloris gris (RAL7035)

Descriptif de l'équipement électrique :

- 1 bornier d'arrivée tétrapolaire en 50mm<sup>2</sup>
- 1 interrupteur de tête 4x63A
- 2 disjoncteurs différentiels Uni+Neutre 16A-30mA Courbe C
- 2 prises 2P+T 16A de type CEE 17
- 1 bornier de terre

**Couleur** :Gris

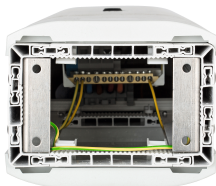
**Norme Couleur** : RAL 7035

**Matériel** : Thermoplastique teinté masse

**Norme Matériel** : HN 60-E-02 HN 60-S-02

**Température d'utilisation** : -25°C à + 40°C

Domaine d'application : BT



|                          |                       |
|--------------------------|-----------------------|
| Réf.                     | Sigle Enedis          |
|                          | Réf. Produit<br>47007 |
| <b>CEZ.R 2PC.M16 (G)</b> |                       |

|                                    |                                |                                |   |
|------------------------------------|--------------------------------|--------------------------------|---|
| <b>COLORIS</b><br>GRIS<br>RAL 7035 | <b>IK</b><br>10<br>NF EN 62262 | <b>IP</b><br>44<br>NF EN 60529 | <br>100%<br>RECYCLAGE |
|------------------------------------|--------------------------------|--------------------------------|---|

