

CAMPING

Series: CAMPING

Borne CEZEMBRE Radier + 4 PC Mono 10A + 2 Robinets - Gris

Description :

Descriptif de la borne **CÉZEMBRE** Camping RADIER :

- Dimensions extérieures : H910 x L232 x P187mm
- 1 porte en face avant, 1 compartiment
- Fermeture de la porte par clé demi-lune
- Fixation sur radier béton par l'intérieur de la borne
- Indice de protection : IP44 – IK10
- Coloris gris (RAL7035)

Descriptif de l'équipement électrique :

- 1 bornier d'arrivée tétrapolaire en 50mm²
- 1 interrupteur de tête 4x63A
- 4 disjoncteurs différentiels Uni+Neutre 10A-30mA Courbe C
- 4 prises 2P+T 16A de type CEE 17
- 1 bornier de terre

Descriptif de l'équipement eau :

- 2 robinets à manœuvre 1/4 de tour
- Arrivée eau sur raccord mâle 20/27 en tuyauterie flexible gainée inox

Couleur :Gris

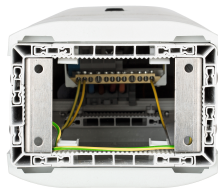
Norme Couleur : RAL 7035

Materiel : Thermoplastique teinté masse

Norme Materiel : HN 60-E-02 HN 60-S-02

Température d'utilisation : -25°C à + 40°C

Domaine d'application : BT



Réf.

CEZ.R 4PC.M10+2R4T (G)

Sigle Enedis

Réf.
Produit

47024

COLORIS GRIS RAL 7035	IK 10 NF EN 62262	IP 44 NF EN 60529	 100% RECYCLAGE
------------------------------------	--------------------------------	--------------------------------	---

