

## CAMPING

### Series: CAMPING

Borne CEZEMBRE Radier + 4 PC Mono 10A + 4 Robinets - Gris

#### Description :

Descriptif de la borne **CÉZEMBRE** Camping RADIER :

- Dimensions extérieures : H910 x L232 x P187mm
- 1 porte en face avant, 1 compartiment
- Fermeture de la porte par clé demi-lune
- Fixation sur radier béton par l'intérieur de la borne
- Indice de protection : IP44 – IK10
- Coloris gris (RAL7035)

Descriptif de l'équipement électrique :

- 1 bornier d'arrivée tétrapolaire en 50mm<sup>2</sup>
- 1 interrupteur de tête 4x63A
- 4 disjoncteurs différentiels Uni+Neutre 10A-30mA Courbe C
- 4 prises 2P+T 16A de type CEE 17
- 1 bornier de terre

Descriptif de l'équipement eau :

- 4 robinets à manœuvre 1/4 de tour (2 robinets double)
- Arrivée eau sur raccord mâle 20/27 en tuyauterie flexible gainée inox

Domaine d'application : BT



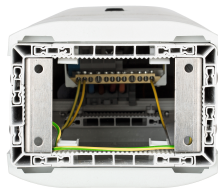
**Couleur** :Gris

**Norme Couleur** : RAL 7035

**Materiel** : Thermoplastique teinté masse

**Norme Materiel** : HN 60-E-02 HN 60-S-02

**Température d'utilisation** : -25°C à + 40°C



Réf.	Sigle Enedis
	Réf. Produit
<b>CEZ.R 4PC.M10+2R.DOUBLE (G)</b>	47044

<b>COLORIS</b> GRIS RAL 7035	<b>IK</b> 10 NF EN 62262	<b>IP</b> 44 NF EN 60529	 100% RECYCLAGE
------------------------------------	--------------------------------	--------------------------------	---

