

**AVM**

**Series: AVM**

Boîte souterraine AVM pour jonction ou dérivation - Dim L 220 mm x Diam. 55 mm

Domaine d'application : BT

**Description :**

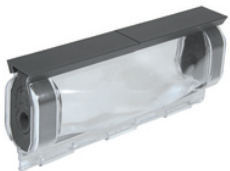
Kit **AVM** (boîte + accessoires) permettant de réaliser un raccordement électrique souterrain (jonction ou dérivation)

- de forme oblong constituée de 2 demi-coques transparentes et d'une fermeture par glissières
- dimensions L 220 mm x Diam 55 mm
- jonction 15 à 26 mm
- dérivation 10 à 20 mm
- joints mousse
- bande de toile abrasive
- résine polyuréthane pour assurer l'étanchéité
- une paire de gants
  - Concept innovant permettant une grande souplesse d'utilisation et une installation rapide
  - Boîte :
  - Diamètre maxi de câbles admissible :
  - Accessoires :



**Couleur :**Transparent

**Matériel :** -



Réf.	Sigle Enedis
Réf. Produit	
<b>Avm 55-220</b>	06D0055