

AVM

Series: AVM

Boîte souterraine AVM pour jonction ou dérivation - Dim L 300 mm x Diam. 75 mm

Domaine d'application : BT

Description :

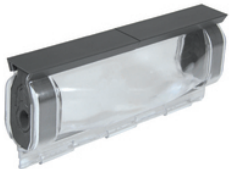
Kit **AVM** (boîte + accessoires) permettant de réaliser un raccordement électrique souterrain (jonction ou dérivation)

- de forme oblong constituée de 2 demi-coques transparentes et d'une fermeture par glissières
- dimensions L 300 mm x Diam 75 mm
- jonction 19 à 28 mm
- dérivation 13 à 23 mm
- joints mousse
- bande de toile abrasive
- résine polyuréthane pour assurer l'étanchéité
- une paire de gants
 - Concept innovant permettant une grande souplesse d'utilisation et une installation rapide
 - Boîte :
 - Diamètre maxi de câbles admissible :
 - Accessoires :



Couleur :Transparent

Matériel : -



Réf.	Sigle Enedis
Avm 75-300	Réf. Produit 06D0075