

PC 63 ...

Pince ancrage torsade de branchement 2x6 à 2x25mm²

Description :

Pince d'ancrage pour branchements aériens BT, en matière isolante à haute tenue mécanique et climatique.

Pour câbles isolés ronds **PC63R..** ou torsadés 2 conducteurs **PC63TF..** et torsadés 4 conducteurs **PC63F...**

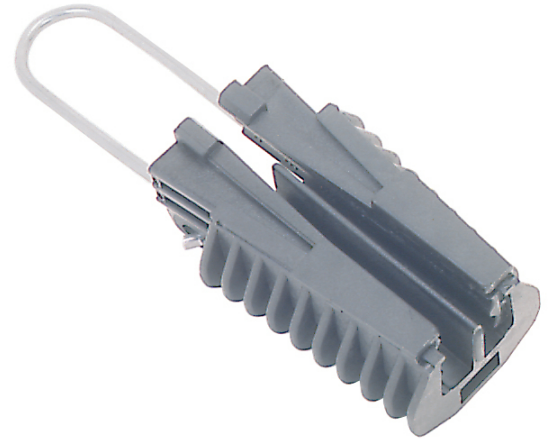
Travail sous tension au contact.

En matière isolante à haute tenue mécanique et climatique.

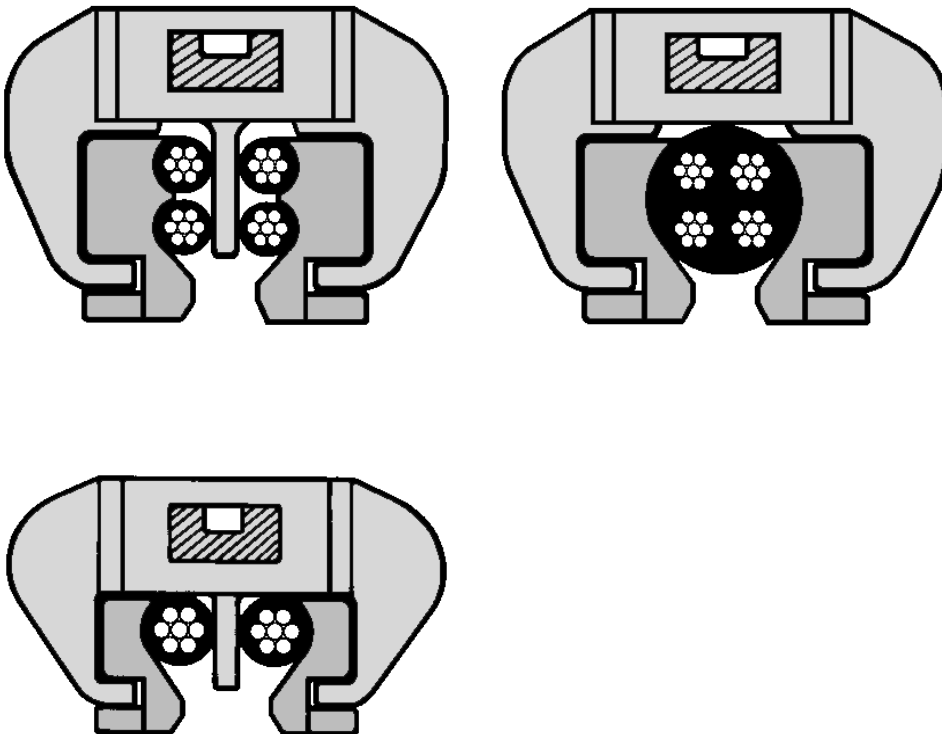
Cette pince est constituée :

- D'un corps ouvert,
- De deux coins imperdables assurant le serrage et la répartition des pressions sur les conducteurs,
- D'un anneau d'ancrage amovible en acier inoxydable.

Domaine d'application : BT



PC63 F27



Réf.	Conducteur
	Section Min-Max (mm ²)
PC 63 TF8	2 x 6 - 2 x 25