

PC 63 ...

Pince ancrage torsade de branchement 4x6 à 4x25

Domaine d'application : BT

Description :

Pince d'ancrage pour branchements aériens BT, en matière isolante à haute tenue mécanique et climatique.

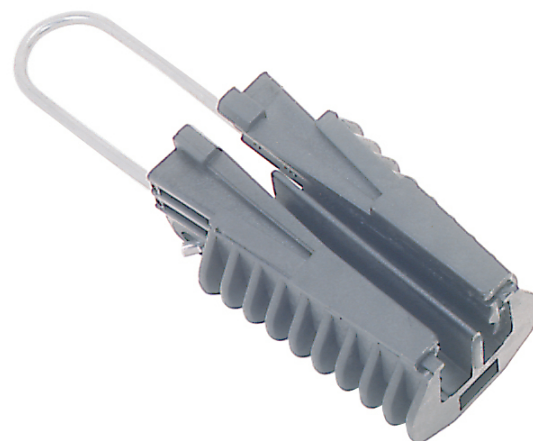
Pour câbles isolés ronds **PC63R..** ou torsadés 2 conducteurs **PC63TF..** et torsadés 4 conducteurs **PC63F...**

Travail sous tension au contact.

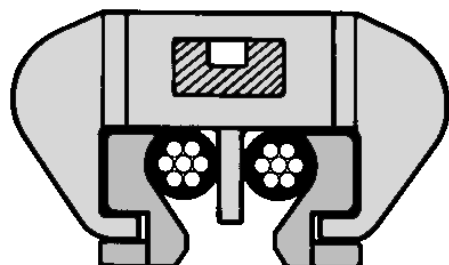
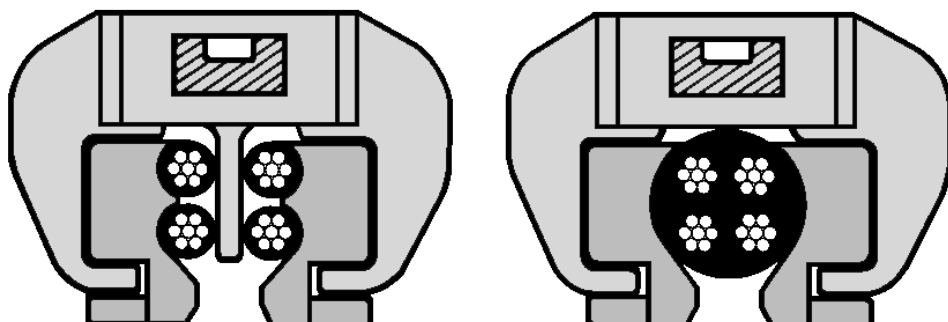
En matière isolante à haute tenue mécanique et climatique.

Cette pince est constituée :

- D'un corps ouvert,
- De deux coins imperdables assurant le serrage et la répartition des pressions sur les conducteurs,
- D'un anneau d'ancrage amovible en acier inoxydable.



PC63 F27



Réf.	Réf. Enedis	Code Enedis	Conducteur
			Section Min-Max (mm ²)
PC 63 F27	PA 25	6828501	2 x 6 - 4 x 35