

CPTAU ... / ERPBU ...

Cosse préisolée 35 mm² pour borne d'appareillage Cu

Description :

Cosse préisolée bi-métal Aluminium-Cuivre (soudée par friction).

Le fût aluminium est enduit intérieurement de graisse de contact pour un meilleur contact électrique.

Une gaine résistante à la compression mentionne :

- Le nombre et l'ordre des rêtres à effectuer,
- La longueur à dénuder du conducteur,
- La section des câbles,
- L'outillage à utiliser et assure la protection de la jonction bi-métallique (CPTAU).

Un joint d'étanchéité rend hermétique la connexion et permet donc le raccordement des câbles cuivre ou aluminium.

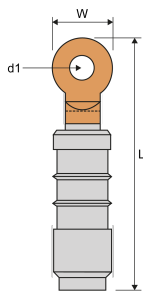
Un bouchon joint de couleur permet l'identification rapide de la section.

Mise en oeuvre : sertissage par rêtret hexagonal.

ERPBU: conditionnement des CPTAU en trousse.



ERPBU 70



Domaine d'application : BT



CPTAU25

| Réf. | Réf. Enedis | Code Enedis | Dimensions | Couleur | Packaging | Matrice |
|------|-------------|-------------|------------|---------|-----------|---------|
|------|-------------|-------------|------------|---------|-----------|---------|



| | | | Longueur L (mm) | Largeur de la plage "I" (mm) | Diamètre des trous de la plage "B" (mm) | | | Matrice |
|-----------------|----------|---------|--------------------|---------------------------------------|--|---|----|---------|
| CPTAU 35 | CPTAU 35 | 6734453 | 94.5 | 25 | 12.8 | ■ | 10 | E173 |

* Couleur joint