

## CN2AA..G / CN2AU..G / QN2AU..G

Cosse équerre pour borne d'appareillage en cuivre et câble 54mm<sup>2</sup> gainé

Domaine d'application : HTA

### Description :

Cosse de raccordement des conducteurs aériens Almélec gainés sur bornes d'appareillage en aluminium (CN2AA G - QN2AA G) ou en cuivre (CN2AU G - QN2AU G).

### Composition :

- D'un fut aluminium soudé sur une plage aluminium.
- D'un joint d'étanchéité (couleur jaune pour CN2AU 50 G et QN2AU 50 G couleur noire pour les autres références) en extrémité assurant l'étanchéité avec le conducteur gainé, la longueur à dénuder (45 mm) est indiquée sur le fût de la cosse.
- De deux rondelles en alliage de cuivre surmoulées sur la plage aluminium (CN2AU G - QN2AU G). Le surmoulage assure la protection de la liaison Aluminium-Cuivre.



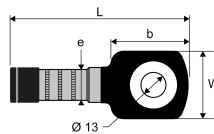
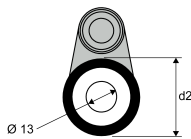
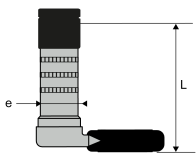
CN2AA..G

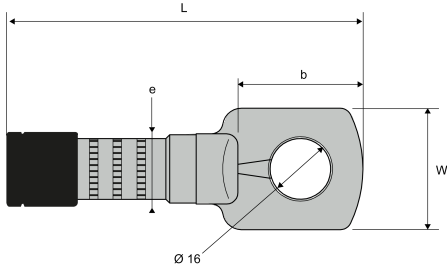


CN2AU..G



QN2AU..G





Réf.	Réf. Enedis	Code Enedis	Dimensions			Matrice
			Longueur L (mm)	e	Diamètre de la plage "p" (mm)	Matrice
<b>QN2AU54G</b>	QN2AU 54 G	6723843	88	16	32.5	E140

\*Aluminium souple