

DDSC 240-35...

Accessoire BTS pour 1 ou 2 dérivation de branchement avec raccord DDS

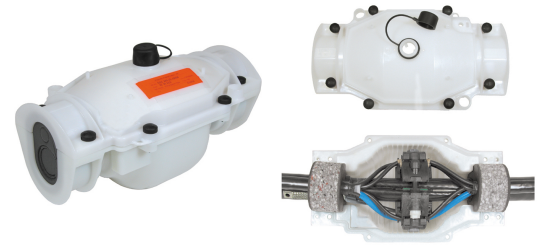
Domaine d'application : BT

Description :

Accessoire pour simple ou double dérivation des câbles souterrains BT, compatible avec la nouvelle mise à niveau demandée par Enedis.

Cet accessoire intègre :

- Le ou les raccord(s) à perforation d'isolant en principal et dérivé, avec un ensemble de mise à la terre dont l'étanchéité a été renforcée.
 - soit un raccord tétrapolaire **TTDS 4-05I**, avec quatre embouts de câble **GPE3** (utilisables en simple dérivation).
 - soit des raccords unipolaires (trois raccords de phases et un raccord de neutre MALT) en version **TTD** ou **DDS**.
- Deux embouts **ENC 25-25** pour câbles HM 27/03/139.
- La coquille avec les pions de fermeture, les accessoires de confection (rubans alvéolaires et de protection des tiers).
- La résine bi-composants en sachets de grande contenance, polymérisable à froid, non démontable est livrée avec les dispositifs d'injection (canule de coulée).
- La traçabilité de l'accessoire au travers d'une étiquette gravée indiquant un numéro de repérage unique.



Ces accessoires offrent la possibilité, suivant la configuration du réseau, de réaliser une version standard (avec mise à la terre) ou ISOL (isolé de la terre).



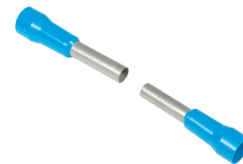
Version Tétrapolaire TTDS
4-05 I



Version TTD Raccord de
phase et de neutre / MALT



Version DDS Raccord de
phase et de neutre / MALT



25 HURK V10X 2505



CIE1S

Réf.	Réf. Enedis	Code Enedis	ConducteurPrincipal	ConducteurDérivé Aluminium	Dimensions	Packaging
------	-------------	-------------	---------------------	-------------------------------	------------	-----------

			Section Min-Max (mm ²)	Section Min-Max (mm ²)	Section Min-Max (mm ²) Enedis	Diamètre Min-Max (mm)	Epaisseur de gaine (mm)	Nombre de ports	Nom du conducteur	Longueur L (mm)	
DDSC24035DDSB	DDC 240-35	6790173	50 - 240	ou -	2) - ou	4 - 2)	x	35	Al	400	2 x 3.5L