

GPT... / GPC...

Goulotte aluminium de protection des câbles triangle 30x30

Domaine d'application : BT

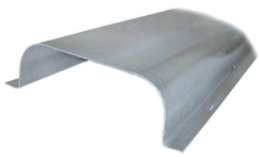
Description :

Protection des câbles de descente de mise à la terre.

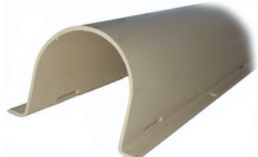
- **GPT** : Alliage d'aluminium embouti.
- **GPT-P** et **GPC-P** Compound PVC extrudé.
- La cornière de 30 x 30 devra être entourée par le feuillard (elle ne comporte ni trous, ni lumières).



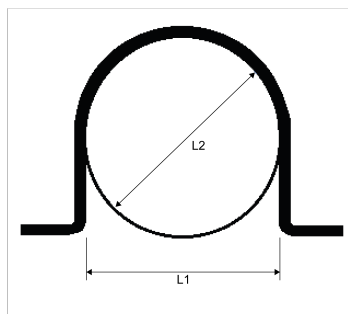
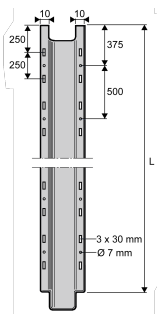
GPT 30-30

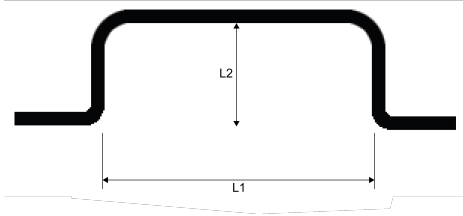


GPC 140-50



GPC-P.I





Réf.	Réf. Enedis	Code Enedis	Dimensions		
			Longueur L (mm)	Longueur L1 (mm)	Longueur L2 (mm)
GPT 30-30	GPT 30-30 Alu	6880536	2600	30	30