

BBS .../ BS... /BSL...

Collier support 1 câble isolés sur ferrures. Passage de diamètre 25 à 38mm

Description :

Collier support en polyamide chargé fibre de verre.

Tenue mécanique : 150 daN / mm².

Coefficient de dilatation : 0,01 % / 10° C.

Température d'utilisation : -40° C à +130° C.

Utilisation intérieure ou extérieure.

Visserie non fournie.

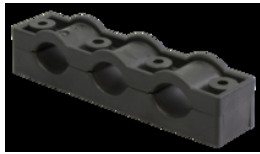
Domaine d'application : HTA-BT



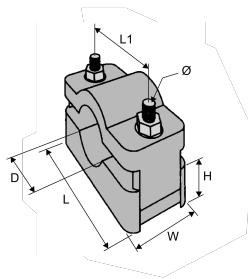
BBS 33-46



BS 35-50



BS3L 18-26



| Réf. | Conducteur | Dimensions | | | | |
|-----------------|-----------------------|-----------------|------------------|----------------|----------------|-----------------|
| | Diamètre Min-Max (mm) | Longueur L (mm) | Longueur L1 (mm) | Largeur W (mm) | Hauteur H (mm) | Diamètre Ø (mm) |
| BS 25-38 | 25 - 38 | 97 | 70 | 60 | 26 | 11 |

