

BIC ...

Bracelet Isolant fixation câble par feuillard non existant D30-50mm

Description :

Bracelet isolant en matière isolante de haute résistance mécanique et climatique pour fixation des câbles sur supports ou parois.

Mise en oeuvre :

- soit par feuillard (déjà installé ou non), largeur maxi : 20 mm, épaisseur maxi : 0,7 mm. Blocage de l'embase sur le feuillard par vis intégrée.
- soit par vis à bois 6 x 60 mm.

BIC 30-50 / 50-90 : Collier intégré ré-ouvrable.

BIC 50-90AM : ne peut pas être monté sur feuillard déjà existant.

EM 86 : embase pour bracelet en matière isolante haute résistance mécanique et climatique pour fixation des câbles sur supports ou parois.

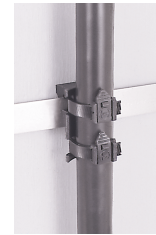
Domaine d'application : BT



BIC 15-30

BIC 15-30

BIC 30-50



BIC



Réf.

BIC 30-50 AM