

**BIC ...**

**Bracelet Isolant fixation câble par feuillard non existant D50-90mm**

Domaine d'application : BT

**Description :**

**Bracelet isolant** en matière isolante de haute résistance mécanique et climatique pour fixation des câbles sur supports ou parois.

**Mise en oeuvre :**

- soit par feuillard (déjà installé ou non), largeur maxi : 20 mm, épaisseur maxi : 0,7 mm. Blocage de l'embase sur le feuillard par vis intégrée.
- soit par vis à bois 6 x 60 mm.

**BIC 30-50 / 50-90** : Collier intégré ré-ouvrable.

**BIC 50-90AM** : ne peut pas être monté sur feuillard déjà existant.

**EM 86** : embase pour bracelet en matière isolante haute résistance mécanique et climatique pour fixation des câbles sur supports ou parois.



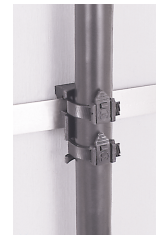
BIC 15-30



BIC 15-30



BIC 30-50



| Réf.                | Réf. Enedis | Code Enedis | Conducteur            |
|---------------------|-------------|-------------|-----------------------|
|                     |             |             | Diamètre Min-Max (mm) |
| <b>BIC 50-90 AM</b> | BIS 350 PFV | 6886661     | 50 - 90               |