

PA ...

Semelle métallique

Description :

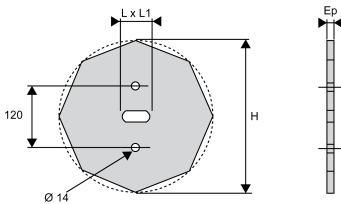
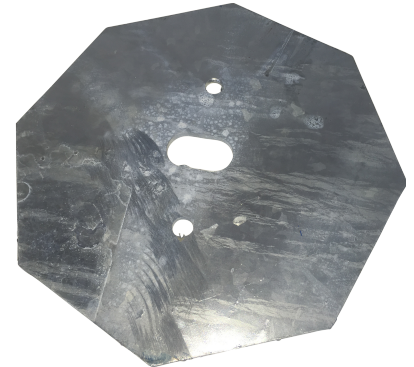
L'ancrage par semelle métallique associée à une tige d'ancrage est un moyen simple d'ancrer un hauban.

La semelle reprend les efforts de traction grâce à son importante surface de contact avec le sol.

L'ensemble est réalisé en acier galvanisé afin d'assurer une résistance optimale à la corrosion.

Utilisation possible en semelle de poteau bois ou semelle de tige d'ancrage [TA](#).

Domaine d'application : HTA



Réf.	Réf. Enedis	Code Enedis	Dimensions			
			Longueur L (mm)	Longueur L1 (mm)	Hauteur H (mm)	Epaisseur de la plaque "Ep" (mm)
PA 400	SM 400	6810506	28	50	400	10