



## C.SM2A

### Kit 1 cosse RSM double longue 240mm<sup>2</sup>, protection IP2X et visserie

Domaine d'application : BT

#### Description :

Accessoire d'extrémité unipolaire avec raccordement à serrage mécanique, destiné à réaliser des liaisons électriques basse tension entre les plages de raccordement des transformateurs HTA/BT et les tableaux basse tension BT.

L'accessoire de raccordement est destiné à être installé soit :

- sur des ouvrages neufs, en réponse à la problématique du raccordement des liaisons BT 3 x 240 mm<sup>2</sup> Alu U-1000 AR 2V (succédant aux liaisons 2x 300 mm<sup>2</sup> cuivre initialement montées) sur les plages de raccordement des transformateurs 630 kVA (passe barres 1250 A) ainsi que sur les plages de raccordement des tableaux basse tension d'anciennes générations.

- remplacement à titre préventif des cosses alu-cuivre à souder par friction présentant des signes d'échauffement, et protéger ainsi les personnels intervenants sur un tableau BT dans le cadre d'une manœuvre sur l'interrupteur BT contre tout risque de court-circuit engendré par la rupture d'une soudure alu-cuivre réalisée par friction.

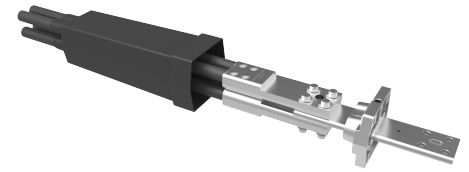
Deux longueurs possibles:

- Une version courte destinée aux liaisons neuves ou aux liaisons disposant de suffisamment de longueur après coupe des anciennes cosses alu-cuivre.
- Une version longue qui permet de ne pas remplacer les câbles de la liaison BT existante dans le cas du remplacement préventif des cosses alu-cuivre.

Tous les ensembles sont livrés avec les cosses, la visserie adaptée et la protection IP2X.

Ensembles d'une cosse courte ou longue mais aussi pour liaison double ou triple (voir quadruple).

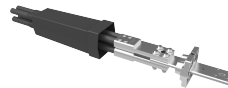
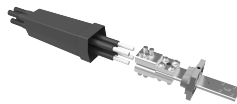
Les versions ES sont livrées avec un écrou TWOLock à la place des rondelles évents + écrou.



CLSM2A



CLSM2A



CLSM2A

Réf.

Réf. Enedis

Code Enedis

Visserie



			Taille (mm)	Taille de la douille (mm)	Serrage (Nm)
<b>CLSM2A240TRBT</b>	CLSM2A 240 TRBT	6735300	Longue	16	38