

## H61 Type C

### Herse d'ancrage double

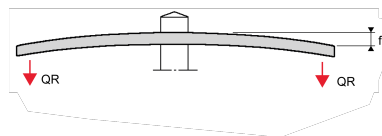
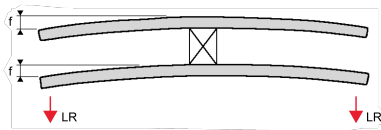
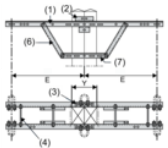
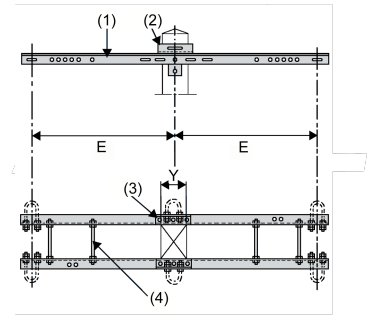
#### Description :

#### Caractéristiques mécaniques :

Nos armements sont donnés pour les efforts admissibles par phase suivant l'effort longitudinal (**Fig. 1**) et l'effort vertical (**Fig. 2**).

Sur demande nos armements existent avec les écartements  $E = 1800, 2100$  et  $2400\text{mm}$  et avec un ou deux renforts et s'appellent CR ou C2R

Domaine d'application : HTA



Réf.	Dimensions	Composition	Q Regulatory	L Regulatory
	Espacement des trous "E" (mm)			

**H61 70 1200 C**

1200

**2 x Traverses (1) / 2 x EH 61 (2) / 4 x BH14x30 (3) / 4 x TGA 14x350 (4)**

1.8

3.5

Toutes les herses sont livrées sans étrier.