

H61 Type C

Herse d'ancrage double

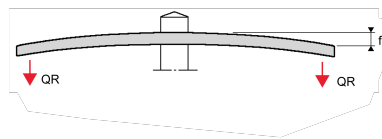
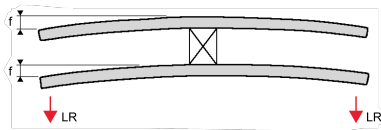
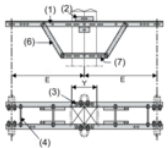
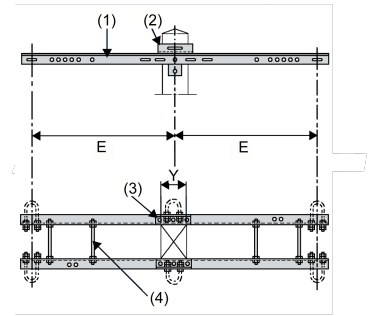
Description :

Caractéristiques mécaniques :

Nos armements sont donnés pour les efforts admissibles par phase suivant l'effort longitudinal (**Fig. 1**) et l'effort vertical (**Fig. 2**).

Sur demande nos armements existent avec les écartements $E = 1800, 2100$ et 2400mm et avec un ou deux renforts et s'appellent CR ou C2R

Domaine d'application : HTA



| Réf. | Dimensions | Composition | Q Regulatory | L Regulatory |
|------|-------------------------------|-------------|--------------|--------------|
| | Espacement des trous "E" (mm) | | | |
| | | | | |

H61 80 1200 C

1200

2 x Traverses (1) / 2 x EH 61 (2) / 4 x BH14x30 (3) / 4 x TGA 14x350 (4)
