

## H61 Type C

### Herse d'ancrage double

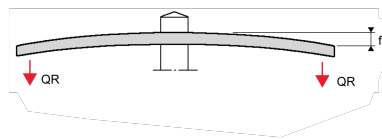
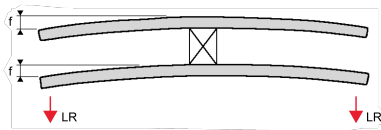
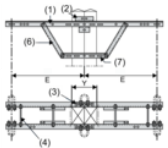
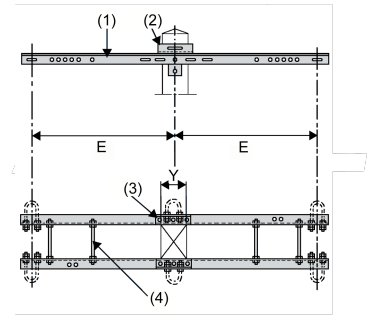
#### Description :

#### Caractéristiques mécaniques :

Nos armements sont donnés pour les efforts admissibles par phase suivant l'effort longitudinal (**Fig. 1**) et l'effort vertical (**Fig. 2**).

Sur demande nos armements existent avec les écartements  $E = 1800, 2100$  et  $2400\text{mm}$  et avec un ou deux renforts et s'appellent CR ou C2R

Domaine d'application : HTA



Réf.	Dimensions	Q Regulatory	L Regulatory
	Espacement des trous "E" (mm)		
<b>H61 80 1700 C</b>	1700	1.6	3.4

Toutes les hersees sont livrees sans etrier.